

パワーコート

パワーコートが紫外線から着色層をガード。
色あせ、日焼けを抑えて、メンテナンスを軽減します。



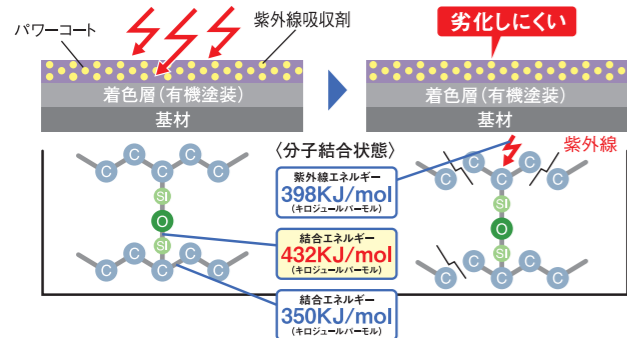
高
耐候性

紫外線をガードして、色あせ・日焼けを抑える。



アクリル有機塗装の中でも、優れた耐候性をもったパワーコート。
着色層の上に施した水系タイプの紫外線吸収剤入り「アクリルシリコンクリヤー塗装」が着色層をしっかり保護。
色あせが少なく、塗り替えの必要性が低減されます。

●パワーコート(アクリルシリコンクリヤー塗装)の場合



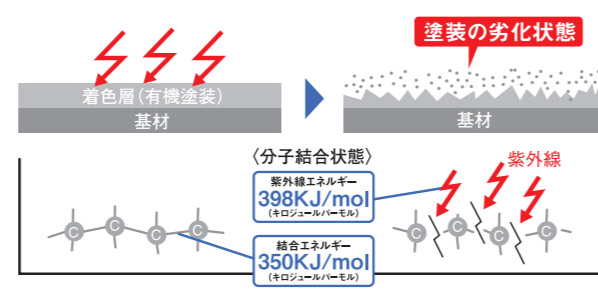
結合エネルギーが紫外線エネルギーより大きいため、

結合が比較的切れにくい+紫外線を吸収

C-C(炭素)結合より結合エネルギーの高いSi-O結合を持つシリコン成分を、アクリル成分と複合化することで、耐候性、耐汚染性、耐水性などに優れた塗膜構成を実現しています。

また、紫外線吸収剤を塗料中に配合することで、着色層を紫外線より保護しています。

●一般的な(有機塗装)の場合



結合エネルギーが紫外線エネルギーより小さいため、

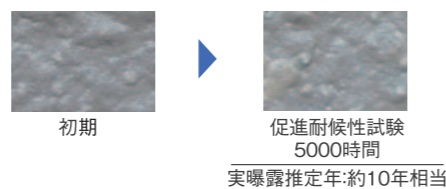
結合が切れやすい

紫外線が有機塗装面を浸食し、劣化を引き起こします。

超促進耐候性試験

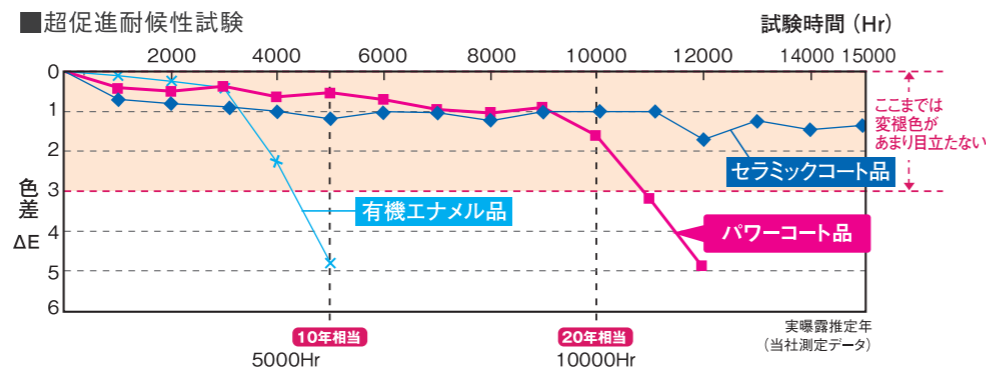
●パワーコート

パワーコートは塗装の劣化がほとんどありません。



その性能は、厳しい独自試験で実証済み。

パワーコートの高い耐候性は、厳しい基準を設定した独自の促進耐候性試験によっても実証済み。
パワーコートは一般的な有機塗装に比べ、塗装の劣化はほとんど見受けられませんでした。

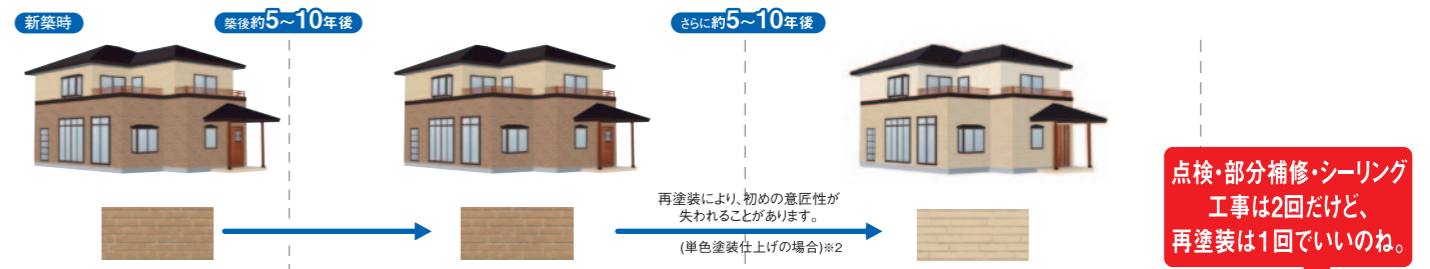


メンテナンス
軽減

キレイが長持ちして、メンテナンスの軽減へ。

【モデルケース】 外壁材のメンテナンス比較のため、外壁面積約 180㎡の2階建て住宅を基準に算出したものを図示しています。

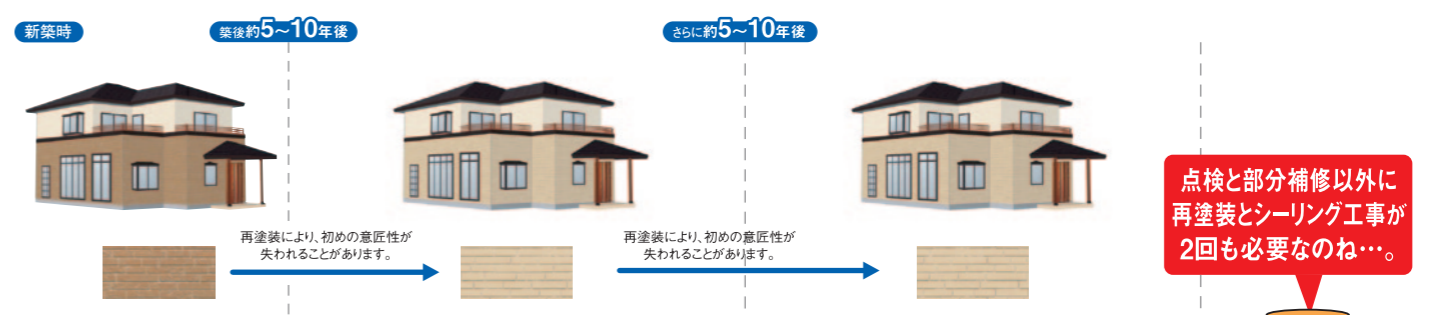
パワーコート + KMEWシール を使用



メンテナンス内容	メンテナンス1回目 [点検と部分補修] [シーリング]	メンテナンス2回目 [点検と部分補修] [再塗装とシーリング]	メンテナンス3回目 [点検と部分補修] [再塗装とシーリング]
	¥	¥	¥

※ クリヤー塗料による再塗装も可能ですが、新築時の色が元に戻るわけではありません。
又、表面の劣化状態によってはクリヤー塗装をできない場合もありますので、下地診断を含め専門業者様にご相談ください。

一般的な塗装(有機塗装) + KMEWシール を使用



メンテナンス内容	メンテナンス1回目 [点検と部分補修] [再塗装とシーリング]	メンテナンス2回目 [点検と部分補修] [再塗装とシーリング]	メンテナンス3回目 [点検と部分補修] [再塗装とシーリング]
	¥	¥	¥